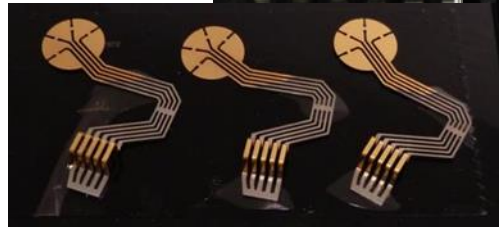
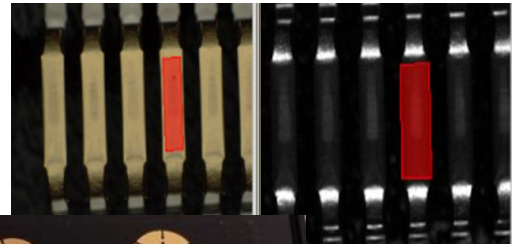


ANFORDERUNG

- Kontrolle von vergoldeten Bondstellen auf Kratzer, Eindrücke und Farbfehler
- Handling der Bauteile in kundenspezifischen Transportboxen
- Güte des Goldauftrags, unabhängig von den Prozessschwankungen, ist zu bewerten



(Abbildung ähnlicher Produkte)

MEPRO scan 9070



- Die Prüflinge werden auf Transportboxen in die Prüfzelle eingefahren
- X/Y-Portal fährt mit zwei Kameras (SW-/RGB- Kamera) die Prüflinge ab
- Monochromkamera bewertet die Kratzer und Eindrücke
- Die RGB-Kamera dient der Bewertung des Goldauftrags (*Vollständigkeit und Güte*).

KUNDENNUTZEN

- Kein Zusatzhandling der Bauteile, da direkt in der Transportbox geprüft wird
- Markierung der Bauteile direkt im Tray; alternativ automatisierter Tausch SCHLECHT- gegen GUT-Teile
- Prozessbedingter schwankende Goldauftrag wird bei der Prüfung berücksichtigt.
- Bedienpersonal nur für Be- und Entladen der Trays notwendig

TECHNISCHE DETAILS

- Handling: X/Y-Portal
- Beladen: Transportboxen
- Kameras: 1x Monochrom
1 x Farbkamera
- Rechereinheit: PC-System
- Schnittstellen: kundenspezifisch
- Komplettlösung mit Installation, Abnahme, Training und Service