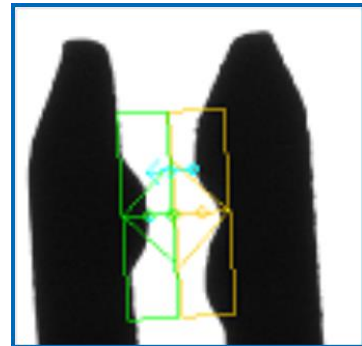
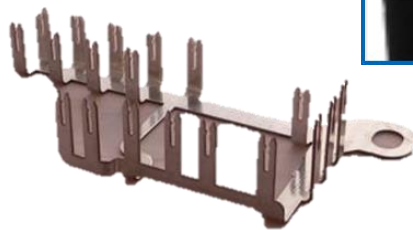


ANFORDERUNG

- Hochgenaue Vermessung des Spaltmaßes an der Kontaktgabel
- Prüfwelle als Handarbeitsplatz auslegen
- Messmittelfähigkeit ist nachzuweisen



(Abbildung ähnlicher Produkte)

MEPRO Scan S800



- Bedienpersonal legt Prüfling in Prüfaufnahme außerhalb der Prüfwelle
- Innerhalb der Prüfwelle greift der Roboter den Prüfling und bringt jede Kontaktgabel in Prüfposition
- Vermessung der Kontaktgabeln mit Reproduzierbarkeit von $< 5 \mu\text{m}$
- Nach Komplettprüfung wird der Prüfling wieder zum Abnehmen nach außen gedreht.

KUNDENNUTZEN

- Kostengünstige Lösung für unterschiedliche Bauformen der Prüflinge
- Messmittelfähigkeit inkl. Protokollierung, als Beweis für die durchgeführte Prüfung
- Kurze Taktzeit: $< 400 \text{ msec}$ / Spaltmaß
(Positionierung, Bild, Auswertung)

TECHNISCHE DETAILS

- Handling: mit Roboter
- Beladen: Handprüfplatz
- Kameras: 1 x Matrixkamera
- Reproduzierbar: $< 5 \mu\text{m}$
- Recheneinheit: PC-System
- Komplettlösung mit Installation, Abnahme, Training und Service