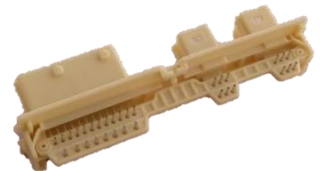
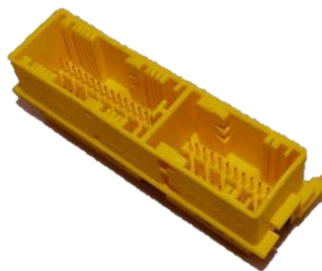
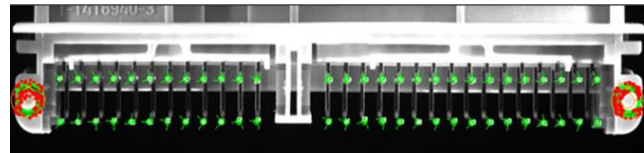


ANFORDERUNG

- Taumelkreis- und Plausibilitätskontrolle bei unterschiedlichen Steckervarianten oder gestichten Pins auf der Leiterplatte
- Messmittelfähigkeit ist zu gewährleisten
- Prüfung ist in der Linie zu realisieren



(Abbildung ähnlicher Produkte)

MEPRO messIN8060



- Steckervariante wird in der Zelle mittels Barcodescanner erkannt
- Kameras werden mit xy-Portal an die entsprechende Steckerposition gefahren
- Stecker wird auf korrekte Bestückung kontrolliert
- Taumelkreis der Pins wird mit einer Reproduzierbarkeit < 50 µm gemessen

KUNDENNUTZEN

- Neue Steckervarianten können durch das eigene Bedienpersonal einfach eingelesen werden
- Prüfwelle (incl. Kameras) ist als Messmittel akzeptiert
- Gleichzeitige Bestückungskontrolle und Vermessung der Pins in einem Prüfdurchlauf
- Prüfwelle kann für Stecker bzw. gestichtete Pins auf der Leiterplatte eingesetzt werden

TECHNISCHE DETAILS

- Handling: x/y Portal
- Beladen: über Band
- Kameras: 1 x Matrixkameras
- Messgenauigkeit: < 20 µm
- Rechereinheit: PC-System
- Schnittstellen: kundenspezifisch
- Komplettlösung mit Installation, Abnahme, Training und Service