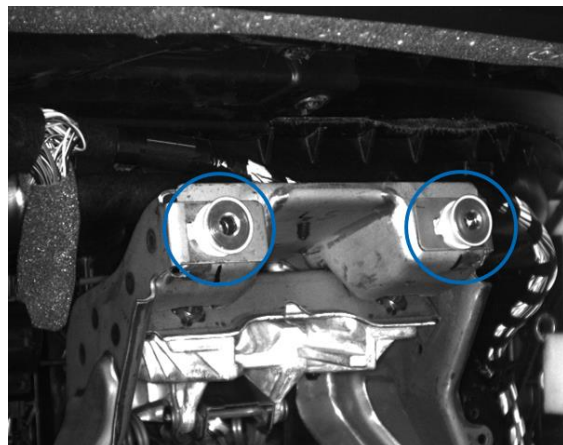


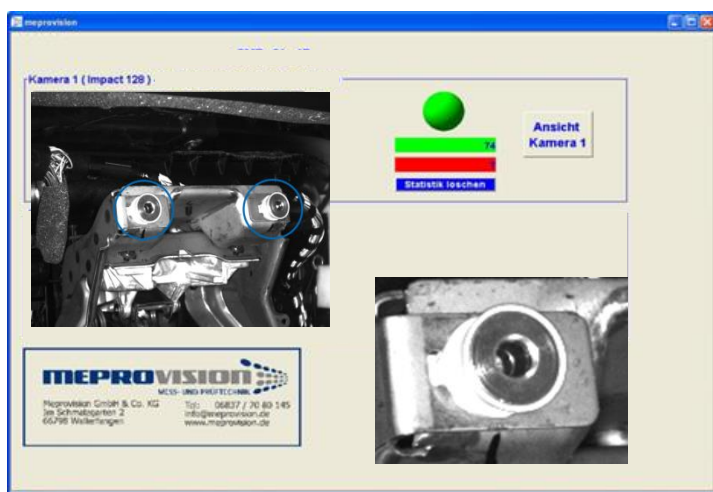
Montage von PKW-Cockpit

ANFORDERUNG

- Je nach Cockpittyp sind entsprechende Toleranzabsorber (*Blech-brackets*) zu kontrollieren.
- Cockpit-Variante wird vom Leitrechner an das Bildverarbeitungssystem übermittelt



(Abbildung ähnlicher Produkte)



- Aktueller Typ wird vom Leitrechner an das BV-System via TCP/IP übermittelt
- Je nach Variante wird auf Vorhandensein/nicht Vorhandensein und korrekte Montage der Absorber geprüft
- Rückmeldung des Ergebnisses an den Leitrechner

KUNDENNUTZEN

- Sichere Montage der Absorber bei den jeweiligen Cockpit-Varianten
- Vollautomatische Prüfung ohne Bedieneringriff

TECHNISCHE DETAILS

- Handling: getaktet, Durchlauf
- Kamera: 1 x Matrixkamera
- Taktzeit: < 200 msec/Bauteil
- Rechnersystem: Smart-Kamera
- Schnittstelle: TCP/IP