

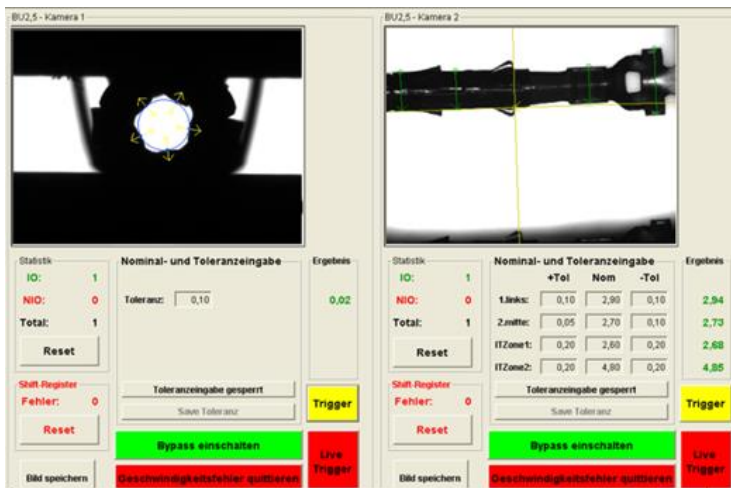
Vermessung von Stanzstreifen

ANFORDERUNG

- Vollständige Vermessung von Kontakten direkt am Stanzstreifen
- Fehlerhafte Teile direkt aus dem Stanzstreifen heraustrennen



(Abbildung ähnlicher Produkte)



- Matrixkameras mit telezentrischem Optikaufbau (*Objektiv / Beleuchtung*)
- Im Durchlicht wird der Kontakt aus unterschiedlichen Seiten aufgenommen
- Messgenauigkeit besser 10 µm (*Messmittelfähig*)
- bis 1500 Prüflinge/Minute

KUNDENNUTZEN

- Anwendung auch als Komplettlösung (*StampChecker*) lieferbar
- Prüfkriterien durch den Bediener festzulegen (*ohne Programmierkenntnisse*)
- Messmittelfähigkeit

TECHNISCHE DETAILS

- Handling: im Streifen
- Kamera: n x Matrixkamera
- Beleuchtung: Durchlicht
- Optikaufbau: telezentrisch
- Rechnersystem: PC-System
- Schnittstellen: kundenspezifisch