

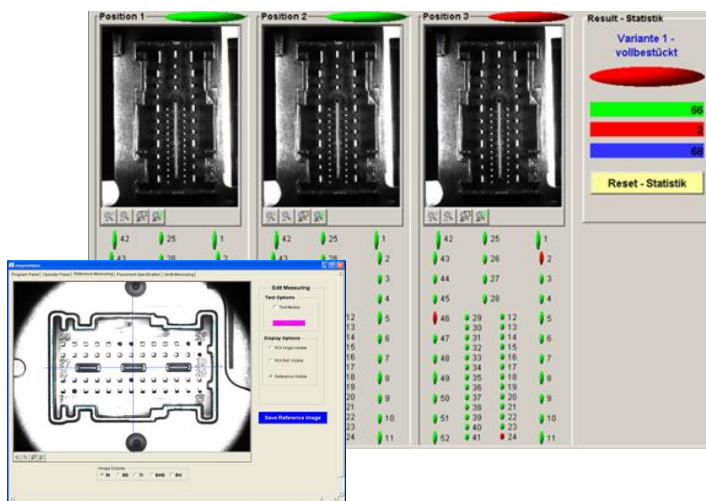
## Vermessung von Steckerpins

### ANFORDERUNG

- Vermessung der Taumelkreise bei automatisch gestichteten Pins auf der Leiterplatte
- Plausibilitätsprüfung auf korrekte Bestückung



(Abbildung ähnlicher Produkte)



- Prüfposition wird durch X/Y-Verfahren des Prüflings erreicht
- Hochauflösende Matrixkamera mit telezentrischer Optik nimmt 2 Bilder auf
- erstes Bild für die hochgenaue Referenzbestimmung; zweites Bild für die eigentliche Prüfung (*Taumelkreis und Plausibilitätsprüfung*)

### KUNDENNUTZEN

- Auch als Komplettlösung (**MEPRO mess 8060**) lieferbar
- Messmittelfähigkeit wurde nachgewiesen
- Neue Bestückungsvarianten werden durch Bediener angelegt und verwaltet

### TECHNISCHE DETAILS

- Handling: X/Y Verfahren
- Kamera: 1 x Matrixkamera
- Optikaufbau: telezentrisch
- Messgenauigkeit: ca. 5 µm (*je nach Systemauslegung*)
- Taktzeit: < 5 Sekunden/LP
- Rechnersystem: PC-System
- Schnittstellen: kundenspezifisch