

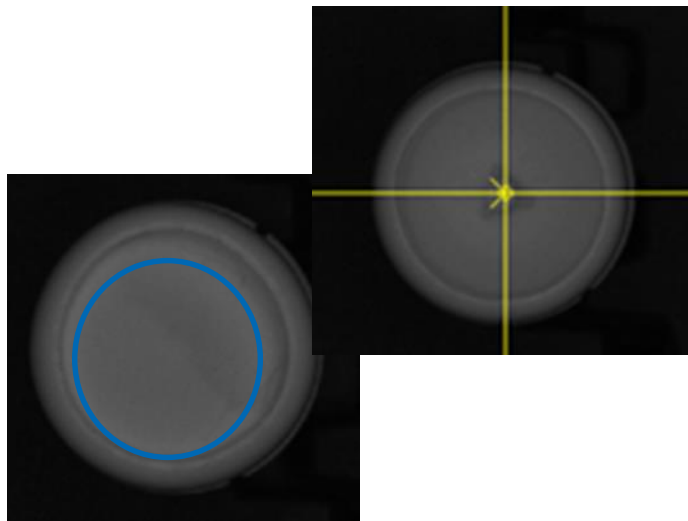
Oberflächenkontrolle von Medizinverschlüssen

ANFORDERUNG

- Unterschiedliche medizinische Verschlüsse (*Tablettenröhrchen*) sind auf ihre korrekte Montage hin zu kontrollieren
- Überprüfung auf Verunreinigungen und Fremdkörper



(Abbildung ähnlicher Produkte)



- Bördelrand wird auf Vorhandensein, korrekte Ausprägung und frei von Verunreinigungen überprüft
- Papierscheibe wird auf Vorhandensein, korrekte Montage, Unverletztheit und auf Verunreinigungen überprüft
- Zusätzlich wird der Kartonfüllstand für die Verschlüsse mitprotokolliert

KUNDENNUTZEN

- Gleichbleibendes Qualitätsniveau durch automatisierte Qualitätssicherung
- Nachvollziehbarkeit jeder Teilprüfung durch Protokollierung und Weitergabe an Leitrechner
- Änderungen an den Prüfparametern sind nur durch zertifiziertes Personal durchführbar (*personalisiert*)

TECHNISCHE DETAILS

- Handling: getaktet
- Kamera: Monochromkamera
- Taktzeit: 10 Teile / Sekunde
- Recheneinheit: PC-System
- Schnittstellen: I/O-Signale