

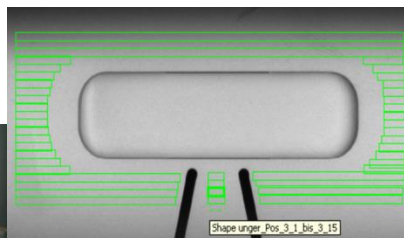
Oberflächenprüfung von Rohren

ANFORDERUNG

- Hochglanzrohre von 220 – 630 mm Länge werden auf Oberflächenfehler kontrolliert
- Die Gesamtoberfläche ist auf Kratzer, Gratbildung, Flecken etc. zu überprüfen
- Eingefräzte Taschen werden vermessen und auf Gratbildung kontrolliert



(Abbildung ähnlicher Produkte)



- Ein 6Achsen Roboter nimmt das Rohr aus der Ablageposition und fährt es an einer Matrixkamera mit spezieller Beleuchtung vorbei.
- Um auf der Gesamtoberfläche die gleiche Detektionseigenschaft des Vision-System zu gewährleisten, wird die Rohrkrümmung mit Hilfe der Roboterbahn ausgeglichen.

KUNDENNUTZEN

- Das Qualitätsniveau für die Oberflächenprüfung ist immer gleich, da die Rohrkrümmung durch die Roboterbahn herausgerechnet wird.
- Kurze Taktzeiten, da Oberflächen- und Gratprüfung in einem Prüfdurchgang parallel realisiert werden.
- Durch die Prüfung werden nur GUT-Teile im Produktionsprozess weiter verarbeitet

TECHNISCHE DETAILS

- Handling: mit Roboter
- Kameras: 1 x Matrixkamera
- Taktzeit: ca. 30 Sekunden
- Rechereinheit: PC-System
- Schnittstellen: Profi-Net